

RHB Rheinland-Pfalz

Information

- **Zielsetzung / Aufgaben**

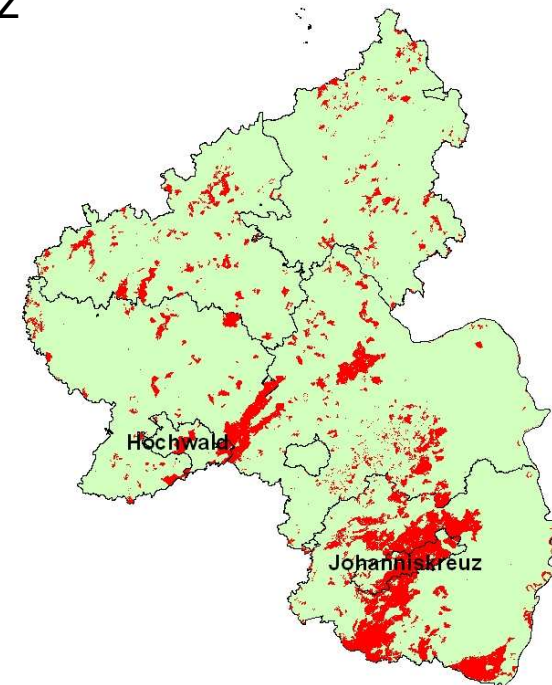
„Regionaler Holzbereitstellungsbetrieb Rheinland-Pfalz“

- **Organisation**

- **Nächste Schritte**

Organisation / Mitarbeiter

- 2003 : Ministerratsbeschluss
- RHB Pfalz (Johanniskreuz) und RHB Hunsrück (Hermeskeil)
- 2009 : RHB Rheinland-Pfalz
mit 2 Standorten Hermeskeil und Johanniskreuz
- Fachliche Unterstellung : ZdF Abt. 2 Produktion
- Dienstliche Zuordnung : Forstamt Hochwald
- Personal :
 - Standort Johanniskreuz
 - Frau Röckel
 - Herr Wahl
 - Standort Hermeskeil
 - Herr Hauptert
 - Herr Schimper



RHB-Zielsetzung / Aufgaben

Ziele :

Auftragsvergabe Hochmechanisierte Holzernte

Staatswald, Körperschafts- und Privatwald in Abstimmung mit den Forstämtern:

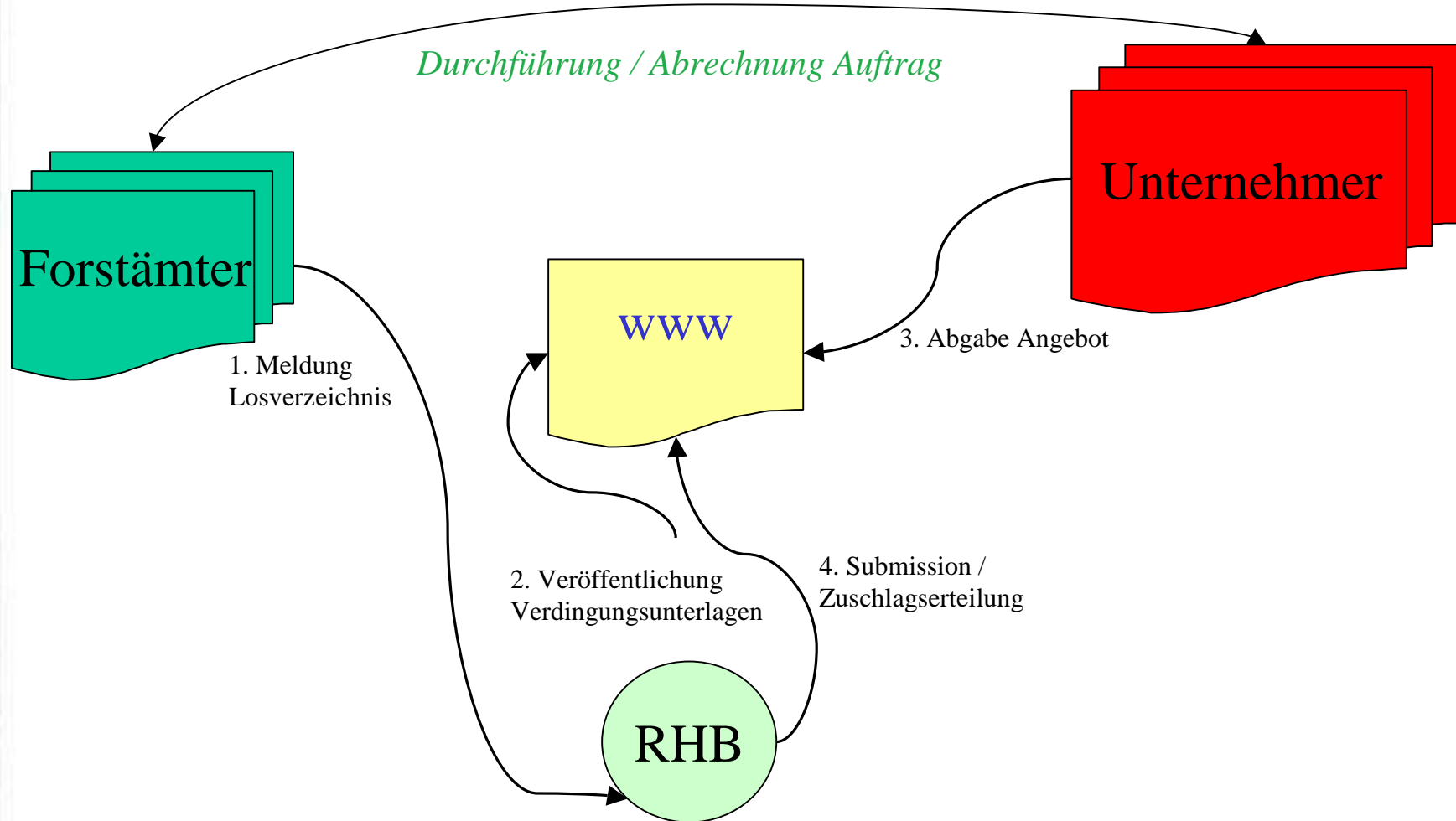
- Vergabe-Recht (ordnungsgemäße Vergabe öffentlicher AG <> Besonderheiten Forstbetrieb)
- Einheitliches Verfahren Landesforsten (einfache Routine der quartalsweisen Vergabe)
- Effizienzsteigerung durch Spezialisierung / Konzentration / Professionalisierung
- Marktgerechtes Preisniveau (Markterkundung / Marktinformationen)
- Marktstellung RHB

FA-übergreifende Steuerung v.a. „knapper“ Sonder-Systeme (z. B. Seilkräne / Hangharvester)

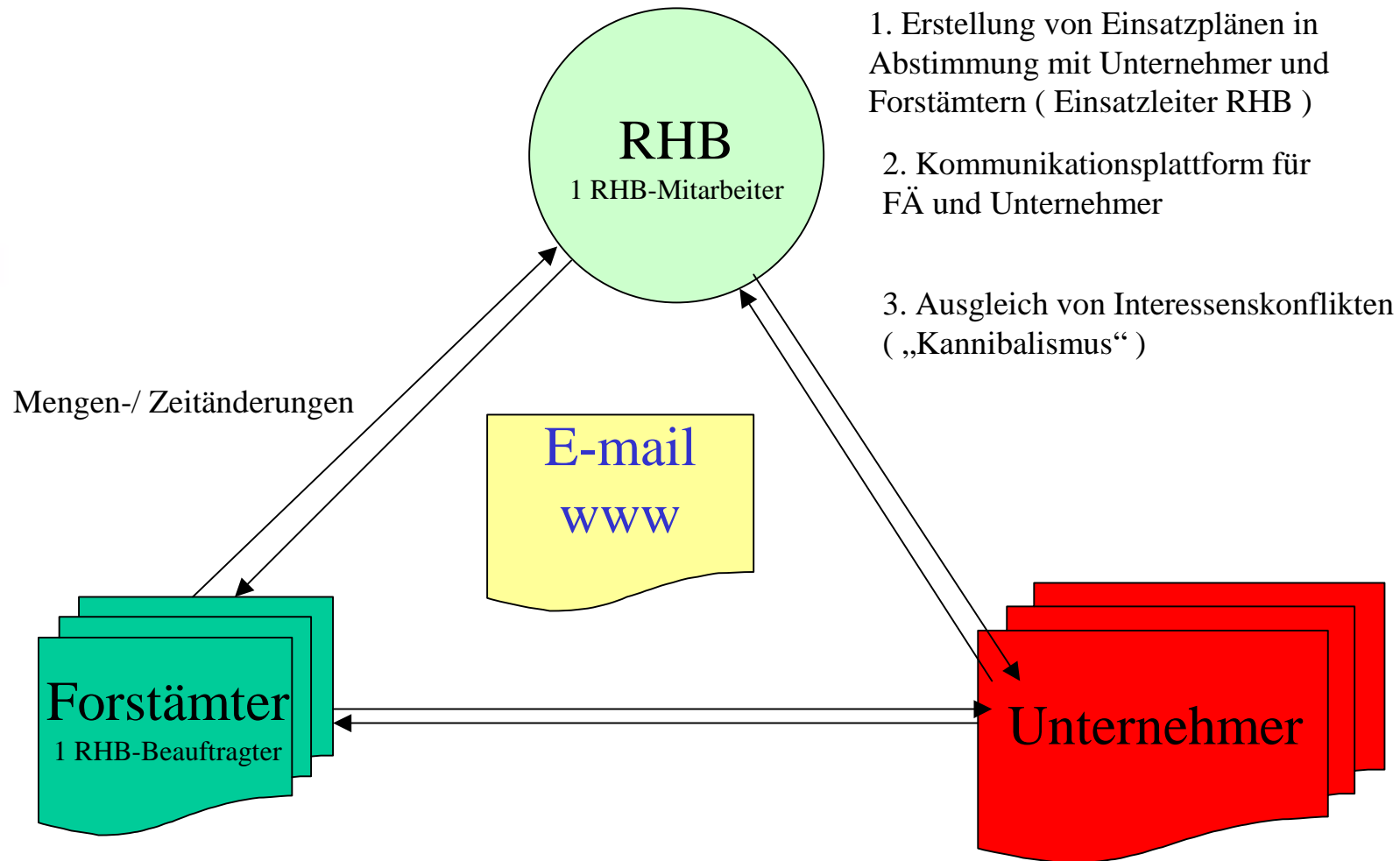
Qualitätssicherung durch Beratung der FÄ und der Dienstleister

RHB Auftragsvergabe

Standard : quartalsweise Öffentliche Ausschreibung gem. VOL/A § 3 (national)



Forstamtsübergreifende Steuerung RHB



Forstamtsübergreifende Steuerung RHB

Zeitplan Eibl Vertrag 001.2010		= lfd. Block										
letzte Aktualisierung		20100202 (01MAB FA Prüm, 02MAB FA Idarwald)										
Einsatzleiter RHB : Herr Hauptert												
Unternehmer	Eibl											
Verfahren	Panzer-Harvester											
Block												
FA	Daten	101	102	233	103	110	104a	104	105	106	107	108
Birkenfeld	FM	2.000								2.000		
	AT	20								20		
Dhronecken	FM		700									
	AT		7									
Idarwald	FM			1.300			500	2.110				
	AT			13			5	21				
Soonwald	FM				185							
	AT				2							
Hochwald	FM								3.000			
	AT								30			
Daun	FM										3.120	
	AT										31	
Altenkirchen	FM											4.000
	AT											40
Kaiserslautern	FM											
	AT											
Prüm	FM					710						
	AT					7						
Gesamt: FM		2.000	700	1.300	185	710	500	2.110	3.000	2.000	3.120	4.000
Gesamt: AT		20	7	13	2	7	5	21	30	20	31	40
Planmäßiger Beginn Aufarbeitung		20.10.09	02.02.10	11.02.10	02.03.10	03.03.10	12.03.10	19.03.10	19.04.10	31.05.10	28.06.10	10.08.10
Planmäßiges Ende Aufarbeitung		17.11.09	11.02.10	02.03.10	03.03.10	12.03.10	19.03.10	19.04.10	31.05.10	28.06.10	10.08.10	05.10.10
Ist-Beginn Aufarbeitung		20.10.09	02.02.10									
Ist-Ende Aufarbeitung		12.11.09										
Ist-Ende Rücken		noch ca. 300 FM fertig zu rücken										
Ist FM		1.600										
Mengendifferenz Ist zu Plan		1.580										

Nächste Schritte

● Qualitätssicherung

● Forsttechnische Informationsveranstaltungen Sondersysteme für FÄ

● „Kontrolliertes Harvestermaß“ / Holzlogistik-Prozess

- Definition von Standards für die Voreinstellung moderner computergesteuerter Harvester-Vermessungseinrichtungen sowie für die Durchführung von Kontrollmessungen
- Definition eines Standards für die Qualität von Harvester-Maßprotokolle sowie für die Bereitstellung der Harvestermaße / Kontrolldateien (per email)
-> **rascher Holzfluss**
- Fachkunde Harvesterfahrer „Vermessung“
(RV-A / KWF-Pflichtenheft 1999 / 2010)
- Ggf. zukünftig Abrechnungsmaß für Unternehmer -> **rascher Geldfluss**